

# Talento e Genere Arrivare al vertice in Italia Spunti per riflessioni

## Alcuni spunti

- Eccellente risultato della politica, trasversale, negoziale
- Il contesto legislativo è solo il punto di inizio, non di arrivo
- La legge non dà garanzie se il mercato non funziona, dando vita ad iniziative che facilitano la attivazione dei processi interni aziendali ed esterni
- Due esempi.....

# I tempi del DDL sulla parità di accesso

**1995**



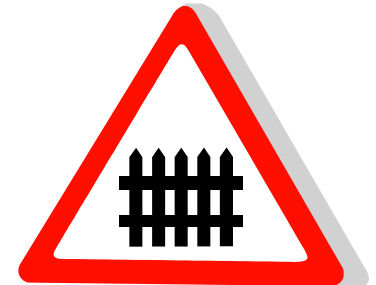
**2011**



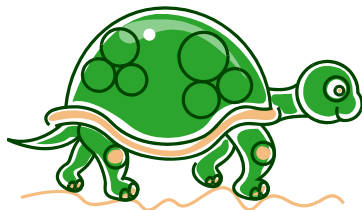
**Inizio primo  
Mandato:  
2013**



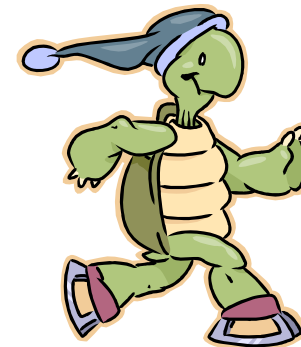
**Termine:  
2021**



**2.9%**



**7 - 7.5 %**



**?**

## Presenza femminile nei CdA dopo due mandati



- Arrotondamento allo 0,5% : 33%



- Arrotondamento per difetto: 27%

## Presenza femminile nei CS dopo due mandati



- Arrotondamento allo 0,5% : 31%



- Arrotondamento per difetto :9.5%

## Il ruolo del mercato

- La palla sta per entrare nel campo del mercato, è lì che va giocata
- Occorre iniziare a ragionare su azioni che in maniera pragmatica possono aiutare un percorso non di genere ma di merito
- La presenza femminile non si misura solo in termini di numero di poltrone ma di peso e centralità nella rete (potere)
- Due anni di auto-determinazione, chi mostrerà la sensibilità per anticipare i tempi?

**INCLUSIONE e BUON ESEMPIO**

## La fotografia al 2010

<b>AGGREGATO PER CARICHE</b>	Totale	M	F	tot
Amministratore	2014	1872	142	7,1%
AD	226	213	13	5,8%
Presidente( con o senza deleghe)	294	282	12	3,7%
Vicepresidente (con o senza deleghe)	199	180	19	9,5%
Tot cda	2733	2547	186	<b>6,8%</b>
Presidente consiglio sorveglianza	7	7	0	0,0%
VP consiglio di sorveglianza	9	8	1	11,1%
Consigliere sorveglianza	76	74	2	2,6%
tot cds	92	89	3	<b>3,3%</b>
presidente Collegio sindacale	263	257	6	2,3%
sindaco effettivo	555	504	51	9,2%
tot collegio solo effettivi	818	761	57	<b>7,0%</b>
sindaco supplente	549	469	80	14,6%
tot collegio anche supplenti	1367	1230	137	<b>10,0%</b>
<b>totale cariche anche sindaci supplenti</b>	4192	3866	326	<b>7,7%</b>

## Trend di composizione dei Cda delle società quotate Distribuzione per Genere

